

1. Mail Sunucubilgileri:

Outlook, Telefon veya diğer araçlar için aşağıdaki bilgileri kullanınız.

Hesap Türü olarak **IMAP** seçiniz.

Euro-Line

| Sunucu | Adresi | Port | Şifreleme / SSL Türü |
|----------------------|-----------------------|------|----------------------|
| Gelen Posta Sunucusu | mail.euro-line.com.tr | 143 | Yok |
| Giden Posta Sunucusu | smtp.euro-line.com.tr | 587 | Yok |

İlk Dost

| Sunucu | Adresi | Port | Şifreleme / SSL Türü |
|----------------------|---------------------|------|----------------------|
| Gelen Posta Sunucusu | mail.ilkdost.com.tr | 143 | Yok |
| Giden Posta Sunucusu | smtp.ilkdost.com.tr | 587 | Yok |

Mail programları ve telefonda hesap ekleme işlemi yapılırken Şifreleme / SSL / Güvenlik Türü “Yok” olarak işaretlenmelidir.

Kullanıcı adı Gelen ve Giden Sunucu ayarlarına mutlaka kullanıcı adı yani tam mail adresiniz ile şifrenizi yazınız.

2. Kurulum

Kurulum görüntüleri Outlook 2016 üzerinden anlatılmıştır. Versiyona göre menü yerleri farklılık gösterebilmektedir.

Hesap Ekleme için Dosya -> Hesap Ekle butonuna tıklanır. Açılan pencereden Elle kurulum veya ek sunucu türleri işaretlenip İleri butonuna tıklayın. Yeni açılan pencerede POP veya IMAP seçeneğine tıklayıp ileri butonuna basınız.

Aşağıdaki bilgiler sunucunun size vereceği yukarıdaki bilgilere göre değişecektir.

Hesap Türü: IMAP seçiniz.

Hesabı Değiştir

POP ve IMAP Hesap Ayarları
Hesabınızın posta sunucusu ayarlarını girin.

Kullanıcı Bilgileri

Adınız:

E-posta Adresi:

Sunucu Bilgileri

Hesap Türü:

Gelen posta sunucusu:

Giden posta sunucusu (SMTP):

Oturum Açma Bilgileri

Kullanıcı Adı:

Parola:

Parolayı anımsa

Güvenli Parola Kimlik Doğrulaması (SPA) kullanarak oturum açsın

Hesap Ayarlarını Sına

Girişlerin doğru olup olmadığından emin olmak için hesabınızı sınımanızı öneririz.

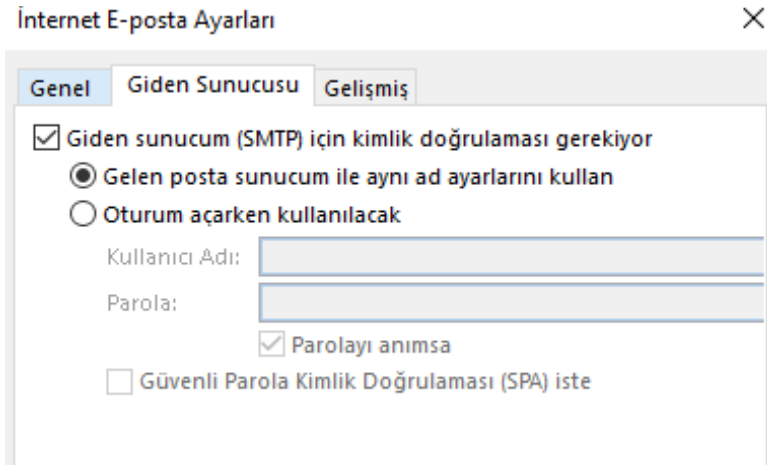
İleri düğmesine tıklandığında hesap ayarlarını otomatik olarak sına

Çevrimdışı olmasını sağlamak için Tümü e-posta gönder:

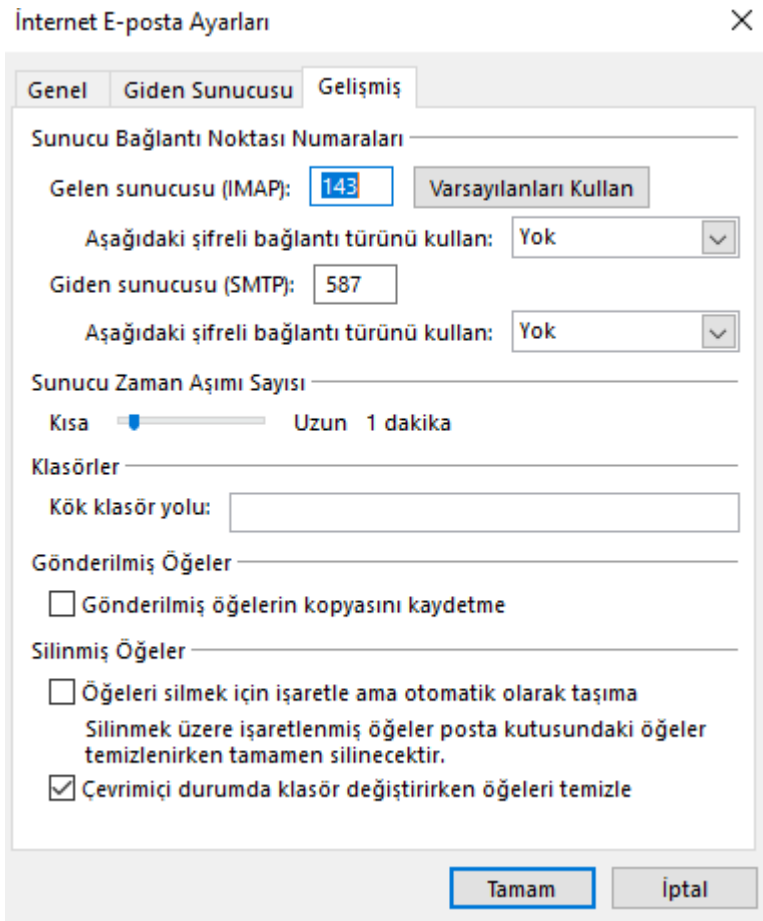
< Geri

Bu ekrandaki bilgileri 1. Bölümde hesabınıza göre girip ilgili kutucuları işaretledikten sonra “Diğer Ayarlar ...” butonuna tıklayınız.

Açılan pencerede Giden Sunucusu sekmesine tıklayın ve ilgili kutucukları aşağıdaki görseldeki gibi işaretleyiniz. Sonrasında Gelişmiş sekmesine tıklayınız.



Gelişmiş sekmesindeki verileri yine 1. Bölümde bahsedilen ayarları e-posta hesabınıza göre girip Tamam a tıklayınız.



Bu ayardan sonra ilk görseldeki ileri butonuna tıklayınız. Başarılı kurulumdan sonra E-postalarınız mail kutunuzu yüklenmeye başlayacaktır. Tavsiye olarak kurulumdan sonra Outlook üzerinden mail gönderimi yapınız.

Android Telefon Ayar Örneđi

VolTE 4.5G 18:00

← **Gelen ayarlar**

Kullanıcı adı
omercelik@euro-line.com.tr

Şifre
.....

Sunucu
mail.euro-line.com.tr

Bađlantı noktası
143

Güvenlik türü Yok >

IMAP yolu öneki
İsteđe bađlı

İPTAL TAMAM



VolTE 4.5G 17:58

← **Giden ayarlar**

SMTP sunucusu
smtp.euro-line.com.tr

Bađlantı noktası
587

Güvenlik türü Yok >

Giriş yapmak gereksin

Kullanıcı adı
omercelik@euro-line.com.tr

Şifre
.....

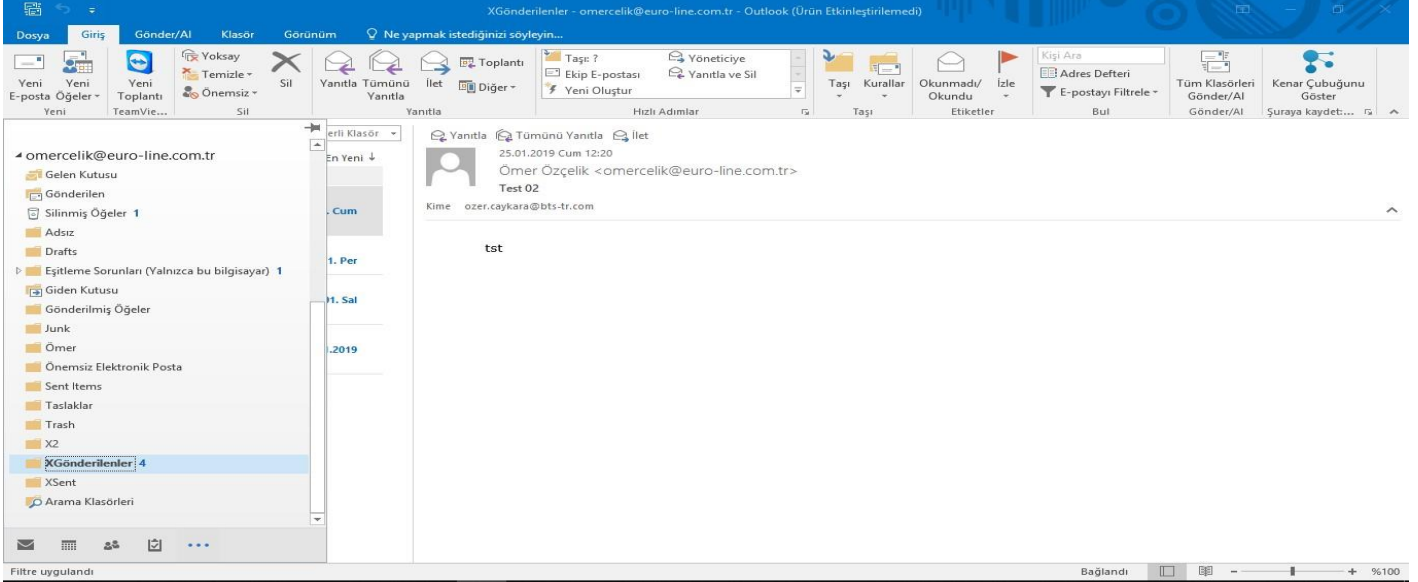
İPTAL TAMAM



Aşağıdaki bilgiler genel bilgi amaçlı yazılmıştır. Kurulumla ilgili değildir.

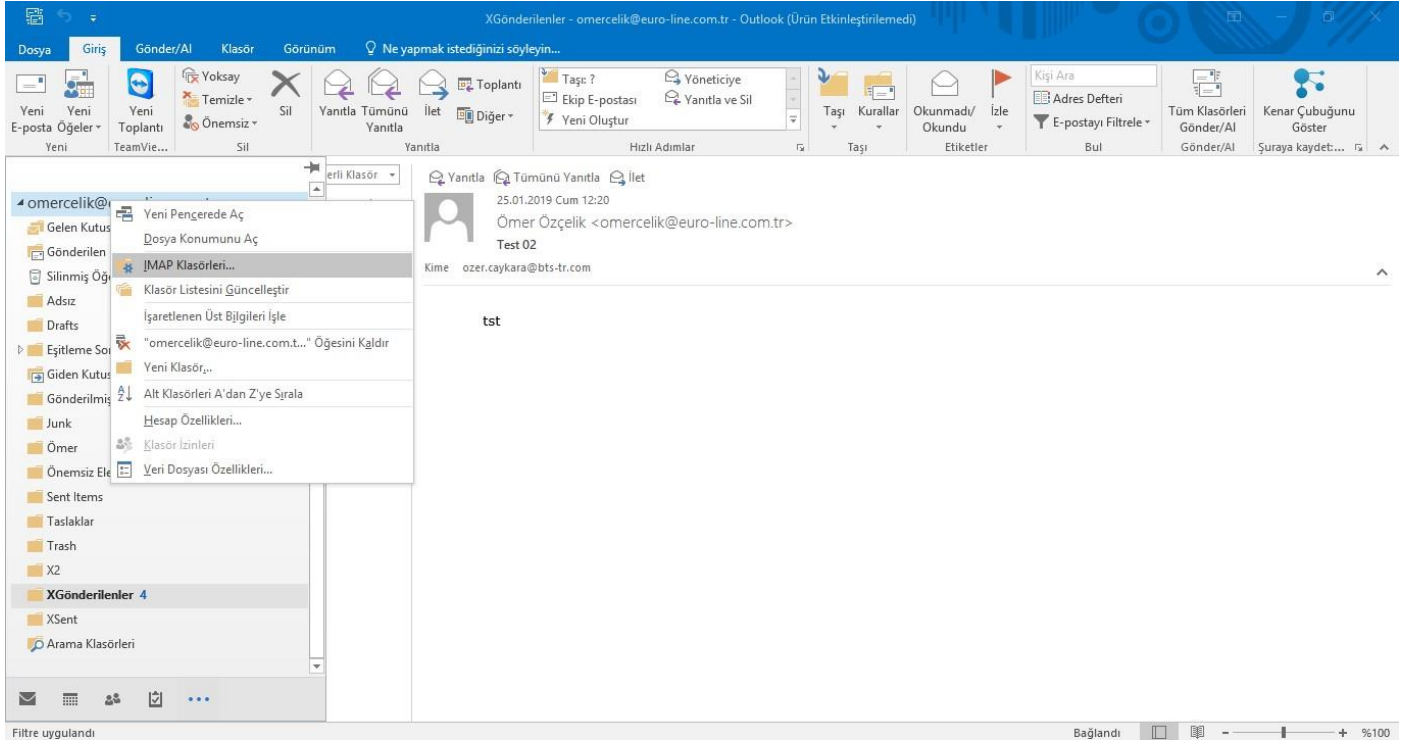
3. Klasör ve Mail kontrolleri

Hesabınızı ekledikten sonra veri boyutuna göre klasörleriniz gelmeye başlayacaktır. F9 tuşuna basarak veya Gönder / Al butonuna tıklayarak güncel mailleri çekiniz.

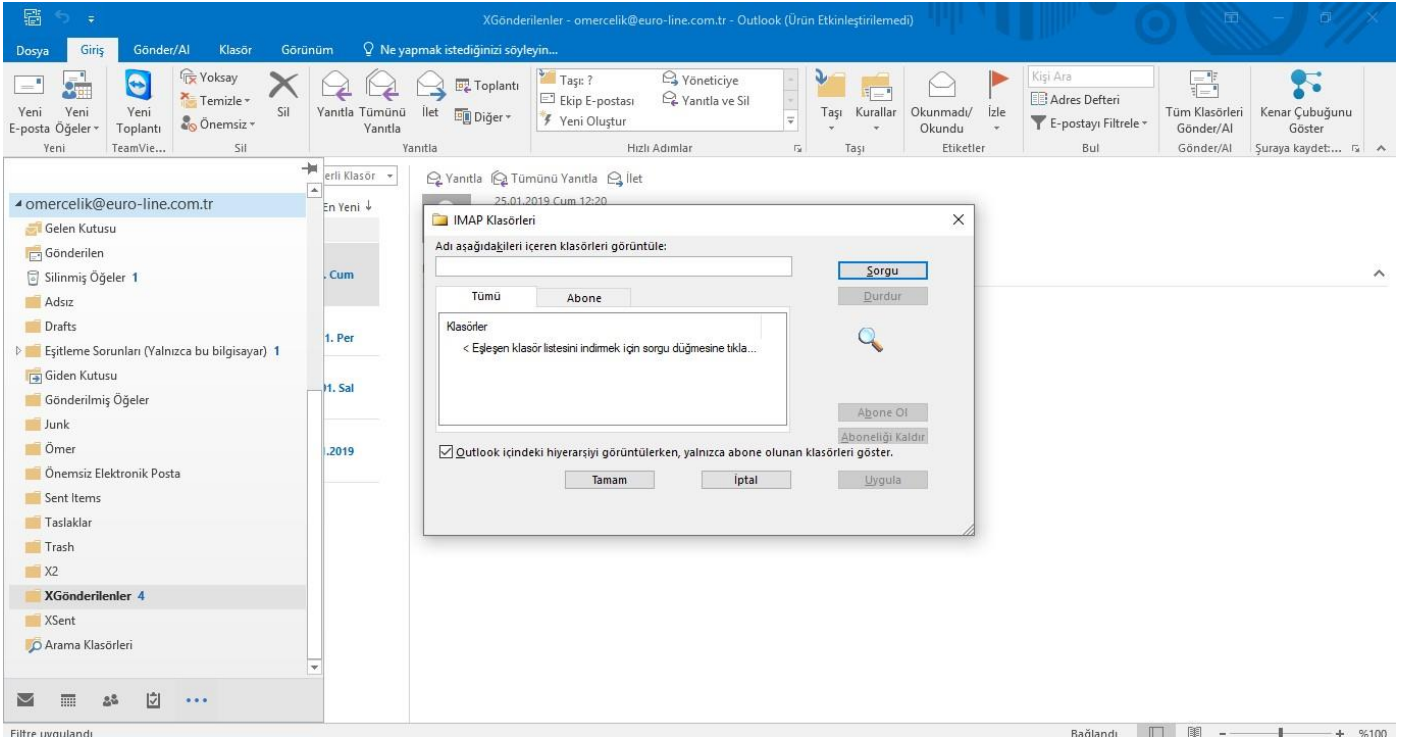


Sol tarafta bulunan mail kutunuzdaki oka tıklayıp klasörlerinizi kontrol ediniz. Eğer eksik klasörünüz varsa aşağıdaki adımları uygulayınız.

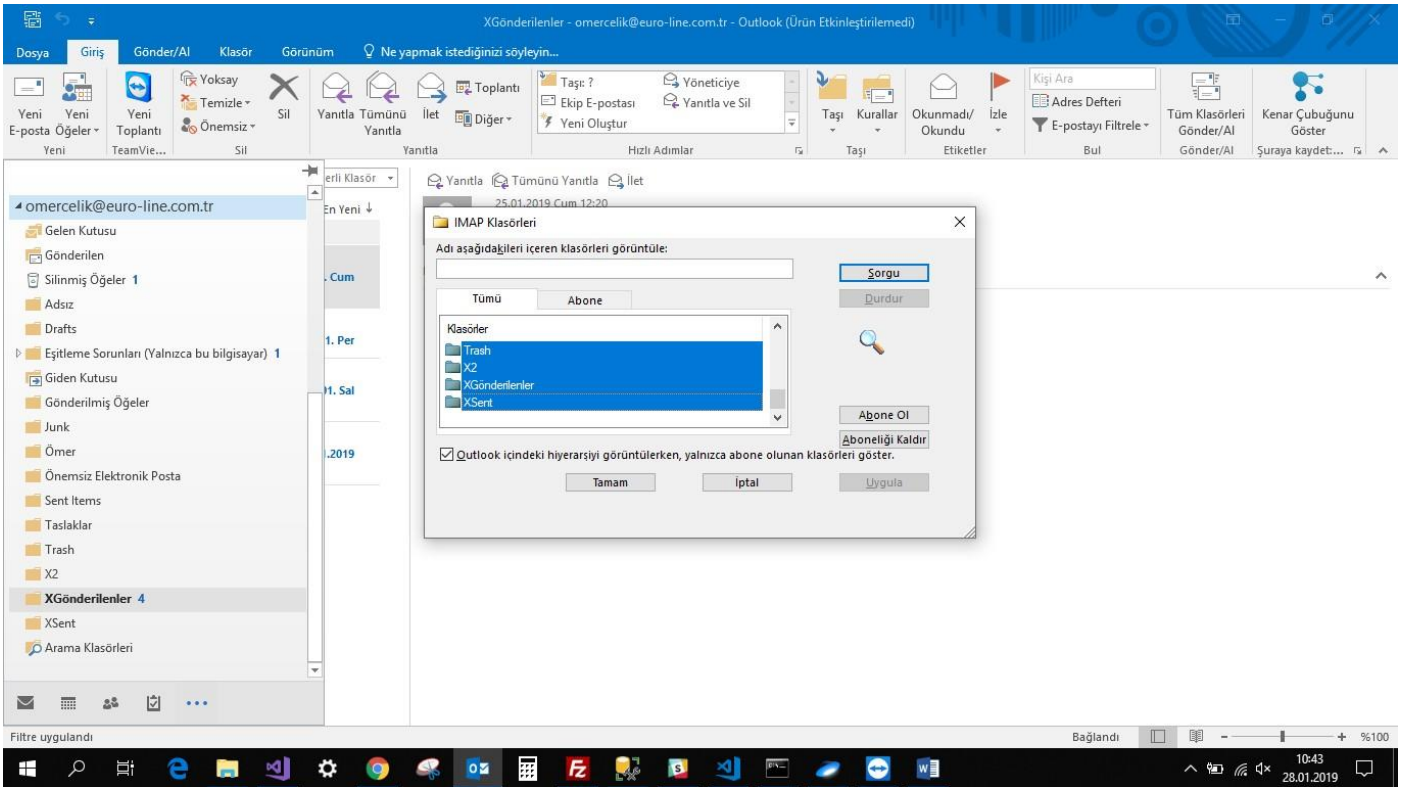
Mail adresinize sağ tıklayıp IMAP Klasörleri... Seçiniz.



Açılan ekranda Sorgu butonuna tıklayınız.



Klasörleriniz listelendikten sonra ilk klasöre tıklayın ve SHIFT tuşuna basılı tutarak klavyedeki aşağı ok tuşuyla en sona gelene kadar basınız. Daha sonra Abone Ol butonuna tıklayıp Tamam a basınız.



Bu işlemten sonra F9 tuşuna veya Gönder / Al butonuna tekrar tıklayınız.

4. Mail Yedekleme

Maillerinizi yedekleme için Dosya -> Aç ve Dışarı Aktar -> İçeri/Dışarı Aktar butonuna tıklayınız



Gelen Kutusu -

Aç

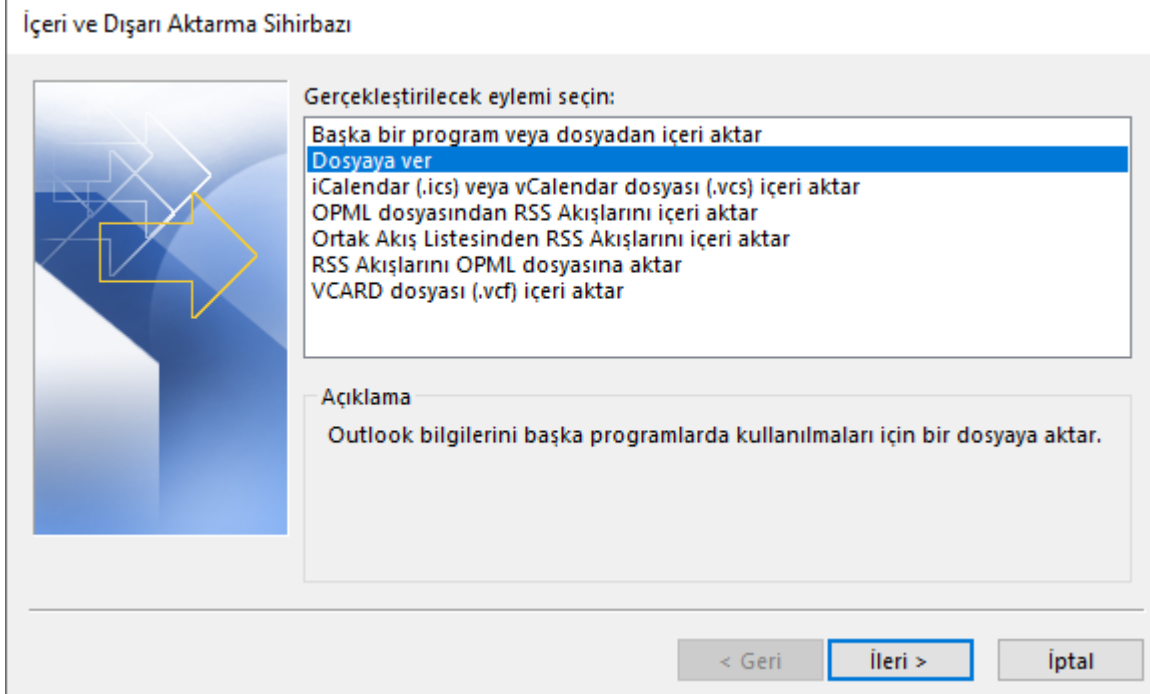
Takvim Aç
Outlook içinde bir takvim dosyası (.ics, .vcs) açın.

Outlook Veri Dosyası Aç
Bir Outlook veri dosyası (.pst) açın.

İçeri/Dışarı Aktar
Dosyaları ve ayarları içeri veya dışarı aktarın.

Diğer Kullanıcının Klasörü
Başka bir kullanıcı tarafından paylaşılan bir klasörü açın.

Açılan pencerede



İçeri ve Dışarı Aktarma Sihirbazı

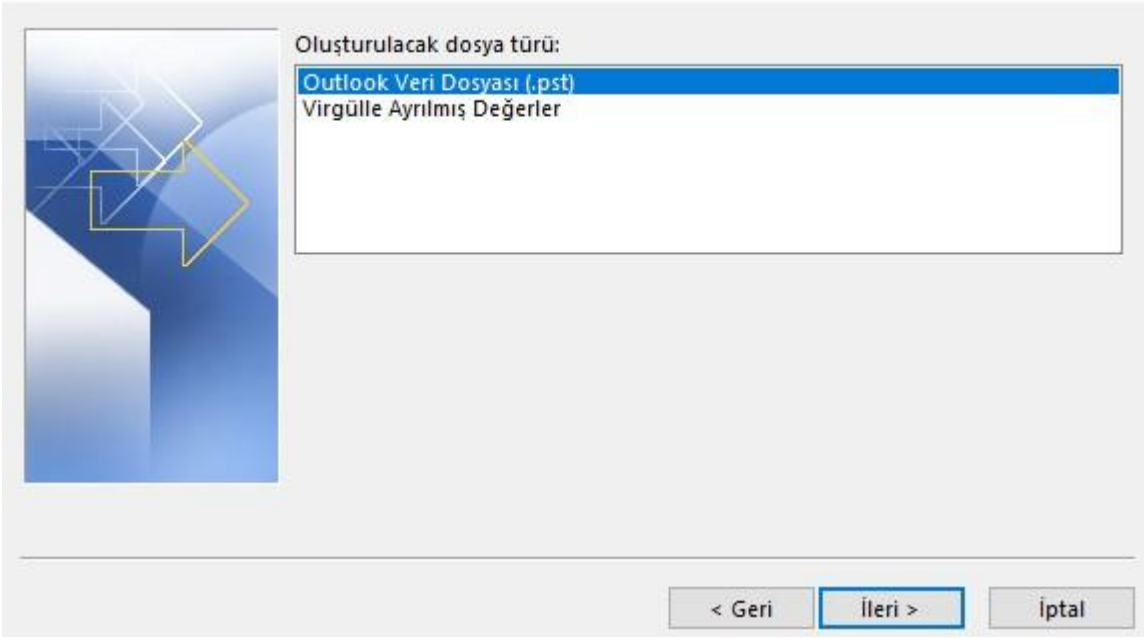
Gerçekleştirilecek eylemi seçin:

Başka bir program veya dosyadan içeri aktar
Dosyaya ver
iCalendar (.ics) veya vCalendar dosyası (.vcs) içeri aktar
OPML dosyasından RSS Akışlarını içeri aktar
Ortak Akış Listesinden RSS Akışlarını içeri aktar
RSS Akışlarını OPML dosyasına aktar
VCARD dosyası (.vcf) içeri aktar

Açıklama
Outlook bilgilerini başka programlarda kullanılmaları için bir dosyaya aktar.

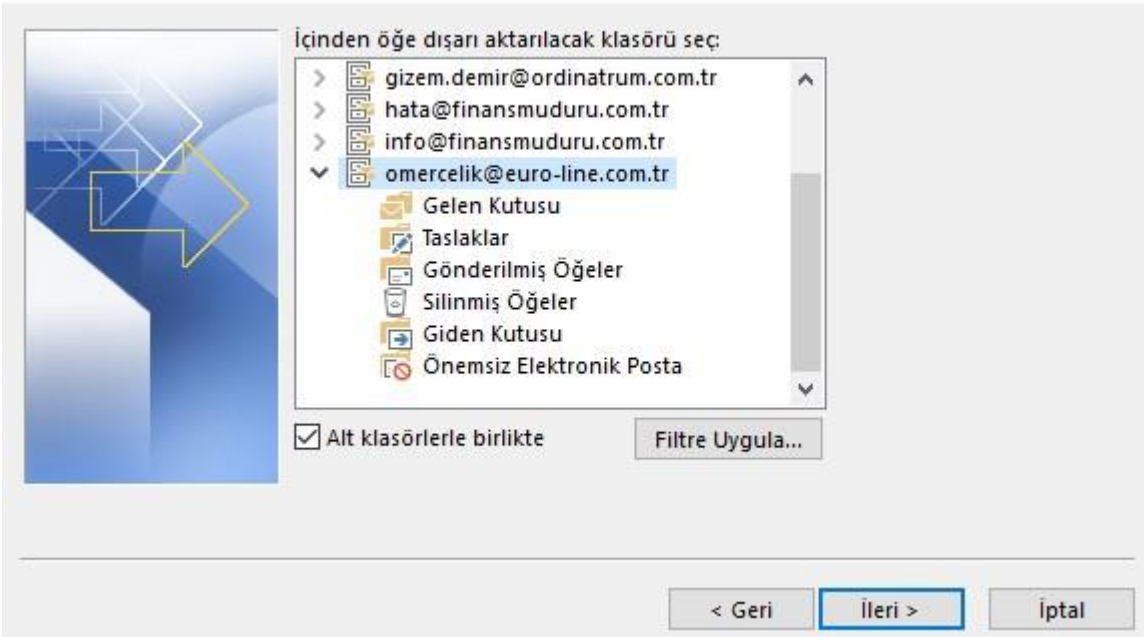
< Geri İleri > İptal

Dosyaya Aktar

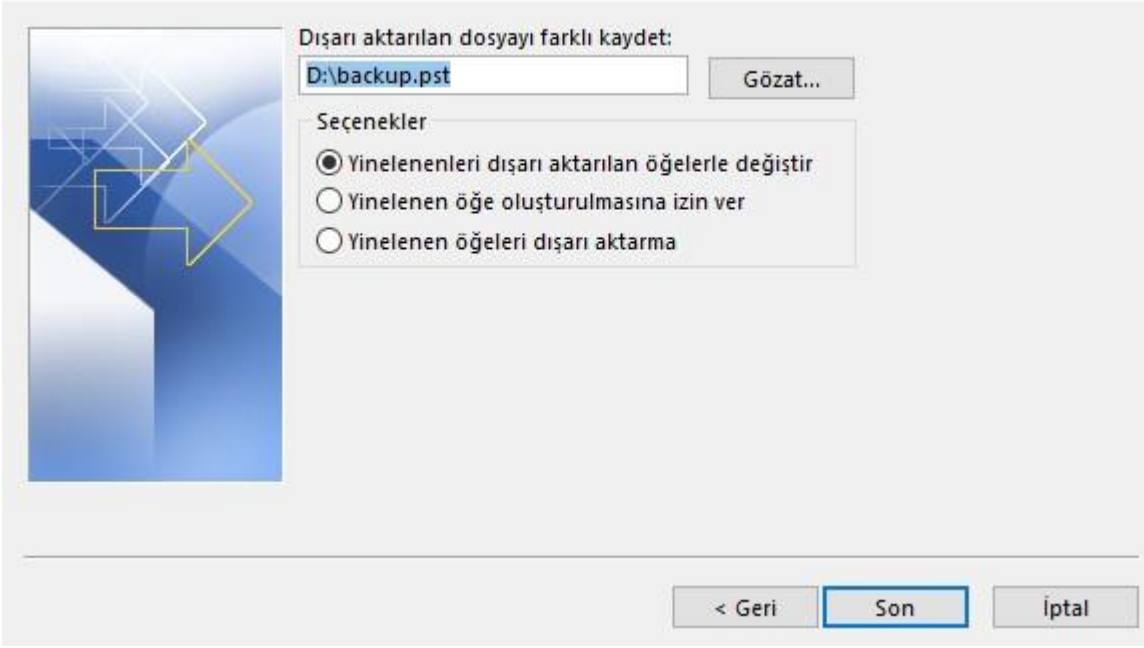


Bu ekranda önemli olan e-posta adresini seçmek olacaktır.

Outlook Veri Dosyasını Dışarı Aktar



Gözet butonuna tıklayarak dosyanın kayıt edileceği yeri seçip ismini yazınız. Ve son botununa tıklayınız.



Dışarı aktarılan dosyayı farklı kaydet:

D:\backup.pst Gözet...

Seçenekler

Yinelenenleri dışarı aktarılan öğelerle değiştir

Yinelenen öğe oluşturulmasına izin ver

Yinelenen öğeleri dışarı aktarma

< Geri Son İptal

Maillerinizin büyüklüğüne göre bu işlem uzun sürebilmektedir.

Önerimiz bu işlemleri ilk kurulumda yapmanız olacaktır.